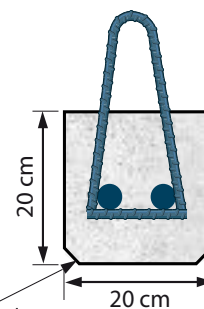
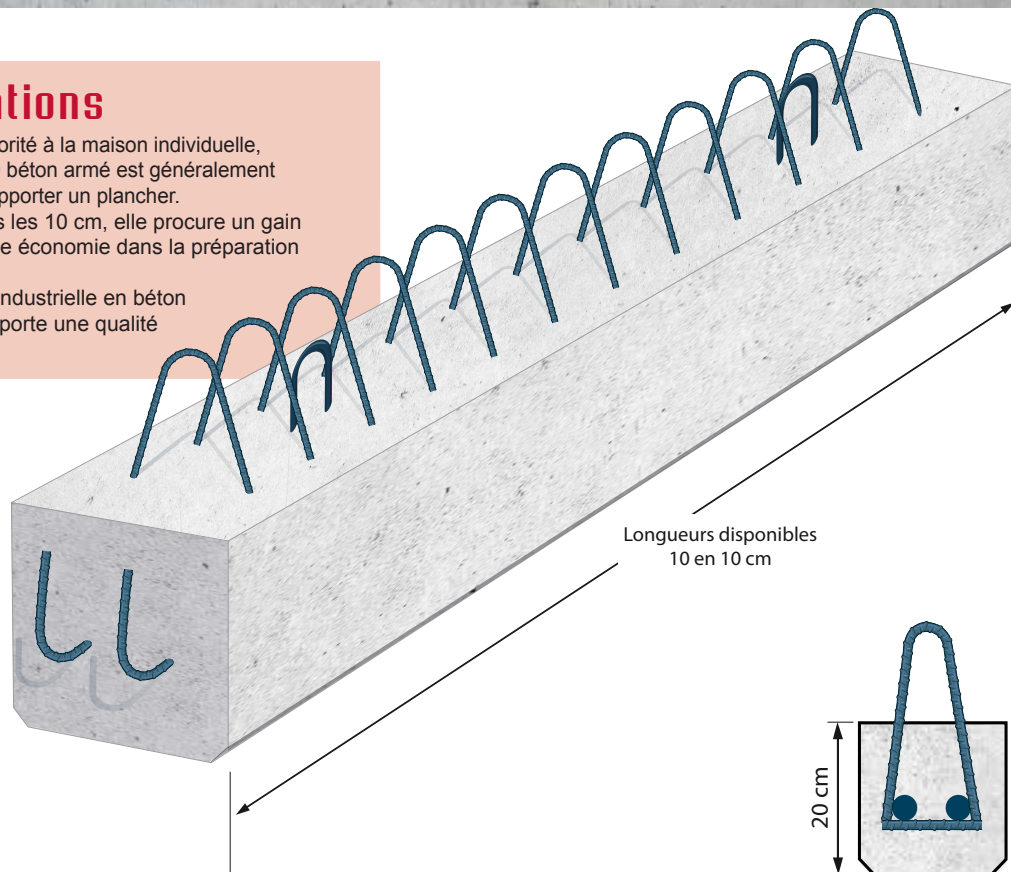


Poutre 20x20 béton armé

Applications

Destinée en priorité à la maison individuelle, la poutre 20x20 béton armé est généralement utilisée pour supporter un plancher. Disponible tous les 10 cm, elle procure un gain de temps et une économie dans la préparation des chantiers. Sa fabrication industrielle en béton autoplaçant apporte une qualité de finition.



Avantages produit

- Manutention par 2 crochets en partie supérieure.
- Charges admissibles : Performances suivant montage.
- Produit béton armé sans contre flèche.
- Suppression du coffrage sur le chantier :
 - Facilite la mise en œuvre.
 - Gain de temps.

Recommandations

- Étayage obligatoire tous les 1,50 m
- Pose sur support :
 - Appui minimum de 5 cm sur maçonnerie
 - Appui minimum de 3 cm sur béton armé

Caractéristiques

Longueur béton	Disponibilité	Poids/ml
1,00 à 5,00 M tous les 10 cm	Tenu en stock	100 Kg
5,20 à 6,00 M tous les 20 cm	Tenu en stock	100 Kg

Préconisation de pose

