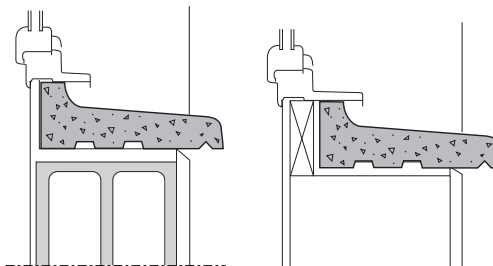


Choix de la largeur de l'appui de fenêtre

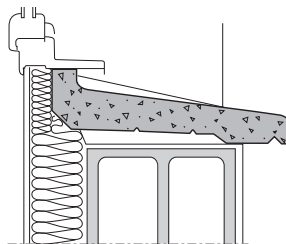
Largeur 27 cm

- Bloc de 20 cm sans isolation (garage, sous-sol...)
- Bloc de béton cellulaire de 25 cm
- Brique Monomur de 37,5 cm avec ébrasement



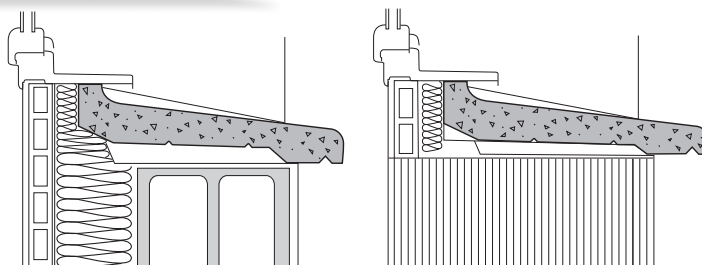
Largeur 35 cm

- Bloc de 20 cm + isolant de 80 à 120 mm
- Bloc de béton cellulaire de 30 cm

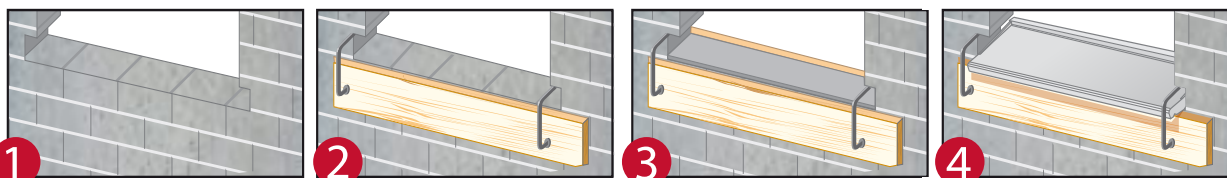


Largeur 39 cm

- Bloc de 20 cm + isolant > à 120 mm
- Brique Monomur de 37,5 cm



Mise en œuvre des appuis de fenêtre et seuils



1 Laisser une réservation dans la maçonnerie (côte tableaux +18 cm).

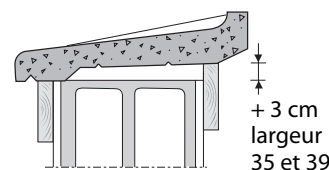
2 À l'aide de serre-joints, mettre en place deux planches de chaque côté de l'ouverture :
 - Parfaitement horizontales pour les appuis de largeur 27 et 30.
 - + 3 cm plus haut côté intérieur pour les appuis de largeur 35 et 39.

Caler le dessus du rejingot en tenant compte de l'épaisseur de l'appui :
 - + 9,5 cm pour les largeurs 27 et 30.
 - + 11,8 cm pour les largeurs 35 et 39.

3 Remplir le coffrage de béton de manière à réaliser un dôme sur toute la longueur.
 Mettre l'appui en place et vérifier son bon positionnement.

4 Après la prise du béton, retirer les planches et les serre-joints.
 Reboucher soigneusement au mortier les réservations latérales de façon à bien noyer les rejingots latéraux dans la maçonnerie.

Le cas échéant nettoyer la goutte d'eau.



Recommandations

- Laisser au minimum 5 cm entre le nez de l'appui et le mur fini.
- Un chaînage est conseillé sous l'appui de fenêtre afin d'éviter les fissures.