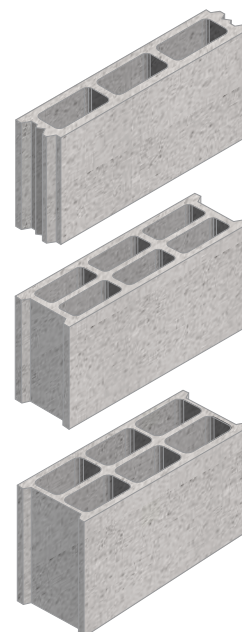


La production des blocs béton SOCRAMAT FABRICATION est marquée CE attestant du contrôle de production en usine et est titulaire de la MARQUE NF pour les gammes de blocs creux, perforés et pleins attestant de leur conformité à la norme NF EN 771-3 (blocs en béton de granulats courants et légers à enduire).



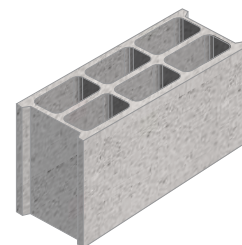
## Parpaings Creux B40

Produit	Dimensions Ep h n L (cm)	Poids (Hqs)	Quantité/ Palette	Poids/palette (Hqs)
<b>Fabrication SOCRAMAT</b>				
Parpaing Creux 500x100x250 emboîtement	10x25x50	12,6	100	1 279
Parpaing Creux 500x150x200	15x20x50	14,6	84	1 245
Parpaing Creux 500x150x250	15x25x50	17,9	70	1 272
Parpaing Creux 500x150x300	15x30x50	20,0	56	1 139
Parpaing Creux 500x200x200	20x20x50	17,5	60	1 069
Parpaing Creux 500x200x250	20x25x50	22,4	60	1 363
Parpaing Creux 500x200x300	20x30x50	25,1	50	1 274
<b>Complément de gamme stockée</b>				
Parpaing Creux 500x200x150	20x15x50	15,3	84	1 300
Parpaing Creux 500x50x200	5x20x50	8,5	144	1 243
Parpaing Creux 500x75x200	7,5x20x50	9,4	130	1 241
Parpaing Creux 500x100x200	10x20x50	13,0	100	1 319



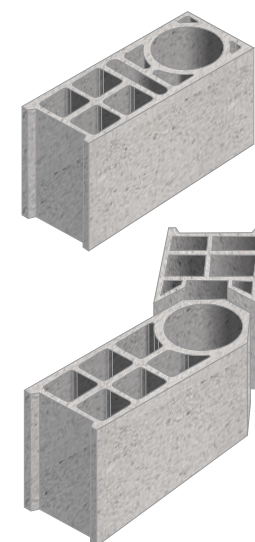
## Parpaings Creux B60

Produit	Dimensions Ep h n L (cm)	Poids (Hqs)	Quantité/ Palette	Poids/palette (Hqs)
<b>Fabrication SOCRAMAT</b>				
Parpaing Creux 500x200x200	20x20x50	17,5	60	1 069
Parpaing Creux 500x200x250	20x25x50	22,4	60	1 363




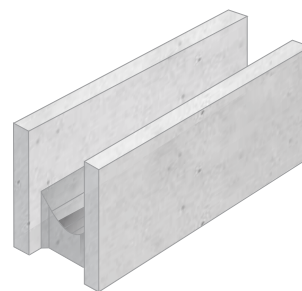
## Parpaings Creux d'angle (chaînage poteaux)

Produit	Dimensions Ep h n L (cm)	Poids (Hqs)	Quantité/ Palette	Poids/palette (Hqs)
<b>Fabrication SOCRAMAT</b>				
Parpaing Creux d'angle 500x150x300	15x30x50	21,8	50	1 109
Parpaing Creux d'angle 500x200x300	20x30x50	26,4	50	1 339
<b>Complément de gamme stockée</b>				
Parpaing Creux d'angle 500x150x200	15x20x50	14,0	84	1 195
Parpaing Creux d'angle 500x150x250	15x25x50	15,5	70	1 104
Parpaing Creux d'angle 500x200x200	20x20x50	18,0	60	1 099
Parpaing Creux d'angle 500x200x250	20x25x50	21,0	60	1 279
Parpaing Creux d'angle 135° 500x200x200	20x20x50	20,0	60	1 219
Parpaing Creux d'angle 135° 500x200x250	20x25x50	21,0	60	1 279
Parpaing Creux angle variable Ht 20	20x20x65	23,0	60	1 399
Parpaing Creux angle variable Ht 25	20x25x65	28,5	48	1 387




## Parpaings U Chaînage

Produit	Dimensions Ep x h x L (cm)	Poids (Hgs)	Quantité/ Palette	Poids/palette (Hgs)
<b>Fabrication SOCRAMAT</b> 				
Parpaing U chaînage 500x150x200	15x20x50	17,0	98	1 685
Parpaing U chaînage 500x200x200	20x20x50	19,9	70	1 412
Parpaing U chaînage 500x200x250	20x25x50	23,4	60	1 423
Parpaing U Chaînage 500x200x300	20x30x50	25,8	50	1 309




## Parpaings Pleins B80

Produit	Dimensions Ep x h x L (cm)	Poids (Hgs)	Quantité/ Palette	Poids/palette (Hgs)
<b>Fabrication SOCRAMAT</b> 				
Parpaing Plein 500x150x200	15x20x50	28,8	56	1 632
Parpaing Plein 400x200x200	20x20x40	29,6	50	1 499




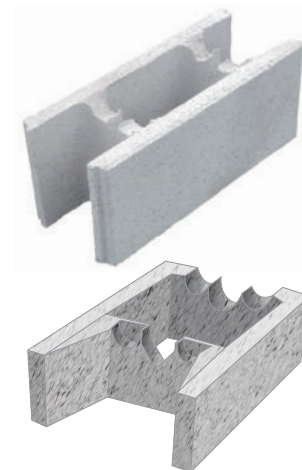
## Parpaings Semi-pleins B80

Produit	Dimensions Ep x h x L (cm)	Poids (Hgs)	Quantité/ Palette	Poids/palette (Hgs)
<b>Fabrication SOCRAMAT</b> 				
Parpaing Semi-plein 500x200x200	20x20x50	27,1	50	1 374
<b>Complément de gamme stockée</b>				
Parpaing Semi-plein 500x50x200	5x20x50	10,0	136	1 379
Parpaing Semi-plein 500x100x200	10x20x50	17,0	80	1 379



## Blocs à bancher

Produit	Dimensions Ep x h x L (cm)	Poids (Hgs)	Quantité/ Palette	Poids/palette (Hgs)
<b>Fabrication SOCRAMAT</b> 				
Bloc à bancher 500x200x250	20x25x50	23,2	60	1 414
Bloc à bancher 500x200x200	20x20x50	18,0	60	1 104
Bloc à bancher 500x300x200	30x20x50	21,6	42	928
<b>Gamme STEPOC bloc de coffrage calibré posé à sec sous avis technique</b>				
Bloc STEPOC de 15	15x20x50	17,0	84	1 447
Bloc STEPOC de 20	15x25x50	21,0	60	1 279
Bloc STEPOC de 30	30x20x50	26,0	36	955



## Planelle (Bloc de coffrage d'about de plancher)

Produit	Dimensions Ep x h x L (cm)	Poids (Hgs)	Quantité/ Palette	Poids/palette (Hgs)
<b>Fabrication SOCRAMAT</b>				
Planelle de 16	5x16x50	7,3	180	1 333
Planelle de 17	5x17x50	7,8	180	1 423
Planelle de 19	5x19x50	8,5	180	1 549
<b>Complément de gamme stockée</b>				
Planelle de 11	5x11x50	5,3	180	973
Planelle de 24	5x24x50	9,2	144	1 344
Planelle L de 12	9,5x12x100	11,0	70	789

