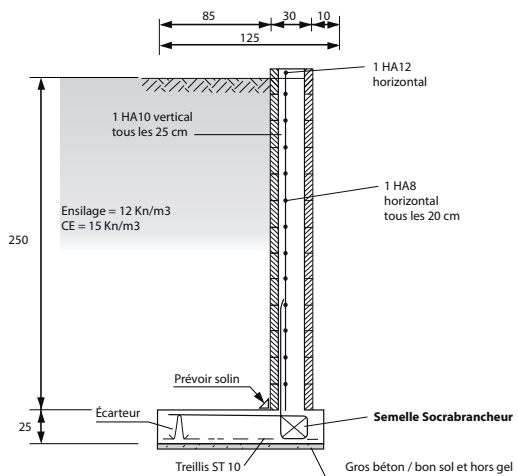


BLOC BANCHEUR 500X300X200

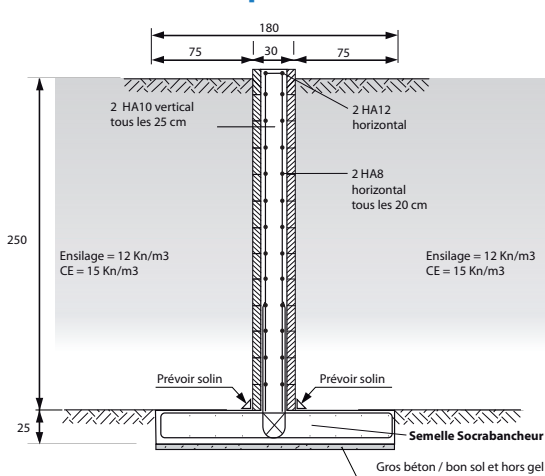
Plan de ferrailage des murs de soutènement en blocs bancheur

Mur Simple poussée Ht 2,50 m



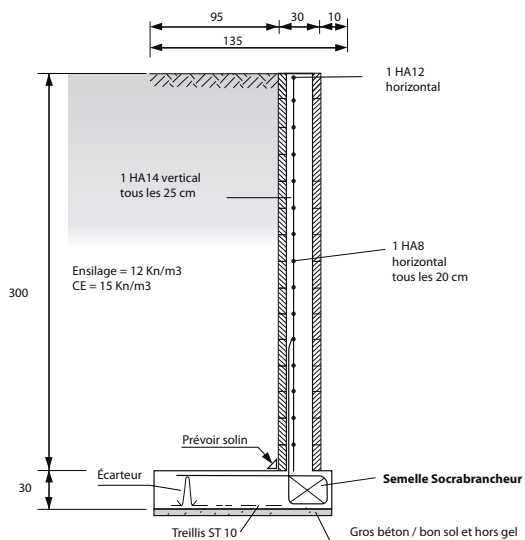
Acier des murs par ml de mur	Position	Diam	Quantitatif	Total
	Vertical	10	4 x 2,50 m	10 ml
	Horizontal	8	12 x 1,00 m	12 ml
	Ch.horizontal	12	1 x 1,00 m	1 ml
Acier des semelles par ml de mur	Armature		Quantitatif	Total
	Semelle S.P. 2,50		1 x 1,00 m	1 ml
	Treillis ST 10		1,10 x 1,00 m	1,10 m2

Mur Double poussée Ht 2,50 m



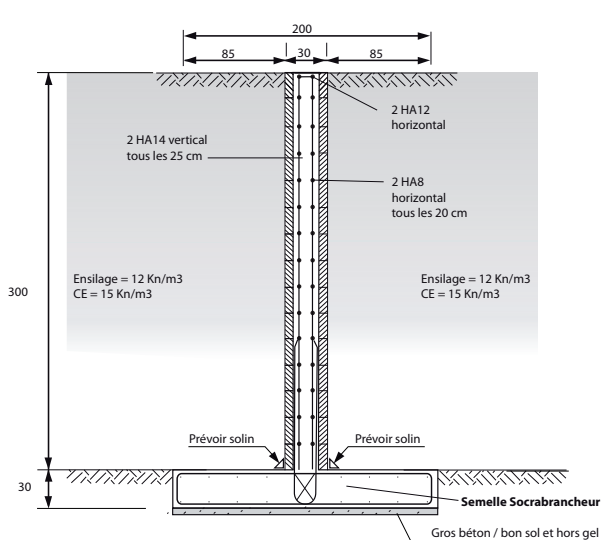
Acier des murs par ml de mur	Position	Diam	Quantitatif	Total
	Vertical	10	8 x 2,50 m	20 ml
	Horizontal	8	24 x 1,00 m	24 ml
	Ch.horizontal	12	2 x 1,00 m	2 ml
Acier des semelles par ml de mur	Armature		Quantitatif	Total
	Semelle D.P. 2,50		1 x 1,00 m	1 ml

Mur Simple poussée Ht 3,00 m



Acier des murs par ml de mur	Position	Diam	Quantitatif	Total
	Vertical	14	4 x 3,00 m	12 ml
	Horizontal	8	14 x 1,00 m	14 ml
	Ch.horizontal	12	1 x 1,00 m	1 ml
Acier des semelles par ml de mur	Armature		Quantitatif	Total
	Semelle S.P. 3,00		1 x 1,00 m	1 ml
	Treillis ST 10		1,20 x 1,00 m	1,20 m2

Mur Double poussée Ht 3,00 m



Acier des murs par ml de mur	Position	Diam	Quantitatif	Total
	Vertical	14	8 x 3,00 m	24 ml
	Horizontal	8	28 x 1,00 m	28 ml
	Ch.horizontal	12	2 x 1,00 m	2 ml
Acier des semelles par ml de mur	Armature		Quantitatif	Total
	Semelle D.P. 3,00		1 x 1,00 m	1 ml

Nota

- Le premier bloc bancheur sera collé dans la semelle.
- Pensez au recouvrement des aciers (50 fois le diamètre).